



### ERGONOMÍA

Apriete máximo con el mínimo esfuerzo. Ligeros y con tacto agradable

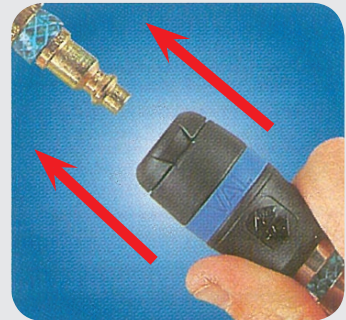


### ANTI-RAYADURAS ANTI-ESTÁTICO

Especialmente indicado para los sectores de automoción, carpintería, etc.



1. Despresurización



2. Desconexión

## ENCHUFE RÁPIDO DE *SEGURIDAD*

$P_{\text{MÁX}}$  16 bar

Caudal Nominal 880 l.p.m. (6 bar /  $\Delta P=10\%$ )

Compatible con Sistema Internacional ISO 6150 B



### HEMBRA

Código	Medida	
<b>OU8601</b>	1/4"	10
<b>OU8602</b>	3/8"	10
<b>OU8603</b>	1/2"	10



### MACHO (Rosca teflonada)

Código	Medida	
<b>OU8611</b>	1/4"	10
<b>OU8612</b>	3/8"	10
<b>OU8613</b>	1/2"	10



### ESPIGA

Código	Medida	
<b>OU8621</b>	6-7 mm	10
<b>OU8622</b>	8 mm	10
<b>OU8623</b>	9-10 mm	10

## RACORD *STANDARD*



### HEMBRA

Código	Medida	
<b>OU411</b>	1/4"	10
<b>OU412</b>	3/8"	10
<b>OU413</b>	1/2"	10



### MACHO (Rosca teflonada)

Código	Medida	
<b>OU401</b>	1/4"	10
<b>OU402</b>	3/8"	10
<b>OU403</b>	1/2"	10

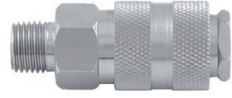
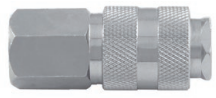
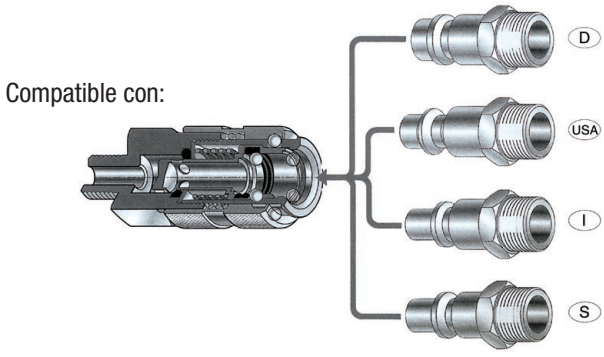


### ESPIGA

Código	Medida	
<b>OU420</b>	6 mm	10
<b>OU421</b>	8 mm	10
<b>OU422</b>	10 mm	10

## ENCHUFE RÁPIDO *UNIVERSAL*

Caudal Nominal 880 l.p.m. (6 bar / ΔP=10%)



### HEMBRA

Código	Medida	
<b>OU301</b>	1/4"	10
<b>OU302</b>	3/8"	10
<b>OU303</b>	1/2"	10

### MACHO (Rosca teflonada)

Código	Medida	
<b>OU311</b>	1/4"	10
<b>OU312</b>	3/8"	10
<b>OU313</b>	1/2"	10

### ESPIGA

Código	Medida	
<b>OU320</b>	6 mm	10
<b>OU321</b>	8 mm	10
<b>OU322</b>	10 mm	10

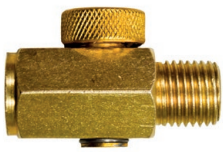
Consulte Racores Standard en Pág. 35.

## UNIÓN DE MANGUERA



Código	Medida	
<b>OU701</b>	8 - 8 mm	10

## REGULADOR DE PASO



Código	Medida	
<b>OU004</b>	1/4" - 1/4" MH	10


**CONECTOR MANGUERA**


Código	Medida	
<b>OU501</b>	1/4" M - Espiga 8 mm	10
<b>OU502</b>	3/8" M - Espiga 8 mm	10
<b>OU503</b>	1/2" M - Espiga 8 mm	10
<b>OU511</b>	1/4" M - Espiga 10 mm	10
<b>OU512</b>	3/8" M - Espiga 10 mm	10

**RACORES**

**UNIONES MACHO**

Código	Medida	
<b>OU6112</b>	1/8" M - 1/4" M	10
<b>OU6122</b>	1/4" M - 1/4" M	10
<b>OU6123</b>	1/4" M - 3/8" M	10
<b>OU6133</b>	3/8" M - 3/8" M	10
<b>OU6134</b>	3/8" M - 1/2" M	10
<b>OU6144</b>	1/2" M - 1/2" M	10
<b>OU6145</b>	1/2" M - 3/4" M	10
<b>OU6155</b>	3/4" M - 3/4" M	10


**UNIONES HEMBRA**

Código	Medida	
<b>OU6522</b>	1/4" H - 1/4" H	10
<b>OU6533</b>	3/8" H - 3/8" H	10
<b>OU6544</b>	1/2" H - 1/2" H	10

**REDUCCIONES**


Código	Medida	
<b>OU6321</b>	1/4" M - 1/8" H	10
<b>OU6332</b>	3/8" M - 1/4" H	10
<b>OU6342</b>	1/2" M - 1/4" H	10
<b>OU6343</b>	1/2" M - 3/8" H	10
<b>OU6354</b>	3/4" M - 1/2" H	10
<b>OU6365</b>	1" M - 3/4" H	10
<b>OU6383</b>	2" M - 3/8" H	1
<b>OU6384</b>	2" M - 1/2" H	1
<b>OU6385</b>	2" M - 3/4" H	1

**TAPONES**


Código	Medida	
<b>OU641</b>	1/8"	10
<b>OU642</b>	1/4"	10
<b>OU643</b>	3/8"	10
<b>OU644</b>	1/2"	10
<b>OU645</b>	3/4"	10

**RACOR EN "Y"**


Código	Medida	
<b>OU6232</b>	1/4"	10
<b>OU6233</b>	3/8"	10