

MANGUERAS Y ACCESORIOS DE AGUA

MANGUERA ACUAFLEX



CARACTERÍSTICAS

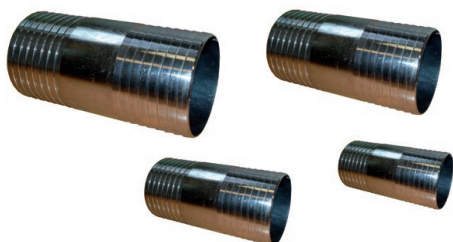
- Manguera plana fabricada en P.V.C. plastificado e inserción de fibra de poliéster.
- Temperatura de uso: -10°C / +60°C.

APLICACIONES

- Conducción de líquidos, riego.

Código	∅ mm	∅ pulgadas	Presión Trabajo ATMS	Presión Rotura ATMS	
0N012	52	2	5	15	100 m
0N010	65	2 ½	4	12	100 m
0N013	76	3	4	12	100 m
0N014	102	4	3	9	100 m
0N016	152	6	2,5	7,5	100 m

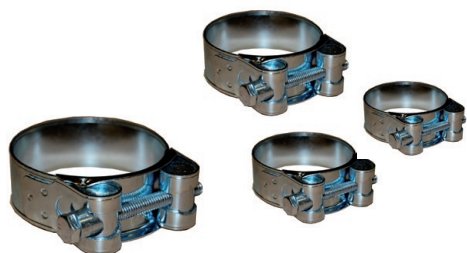
UNIONES DE MANGUERA



Código	Descripción
0N022	UNIÓN MANGUERA ∅ 50 mm
0N023	UNIÓN MANGUERA ∅ 75 mm
0N024	UNIÓN MANGUERA ∅ 100 mm
0N026	UNIÓN MANGUERA ∅ 150 mm
0N028	UNIÓN MANGUERA ∅ 200 mm

ABRAZADERAS

Fabricación conforme a la Norma DIN-3017, con bordes redondeados. Protección antioxidante (Zinc Bicromatado). Color acero blanco. Tres puntos de soldadura. Tornillos Norma ISO 8.8.



Código	Descripción	Aplicación manguera ∅
0N032	ABRAZADERA 52-55 mm (M6 20x0,6) W1	2"
0N030	ABRAZADERA 68-73 mm (M8 23x1,2) W1	2 ½"
0N033	ABRAZADERA 74-79 mm (M8 23x1,2) W1	3"
0N034	ABRAZADERA 102-108 mm (M8 23x1,2) W1	4"
0N036	ABRAZADERA 149-161 mm (M10 30x1,7) W1	6"
0N038	ABRAZADERA 201-213 mm (M10 30x1,7) W1	8"